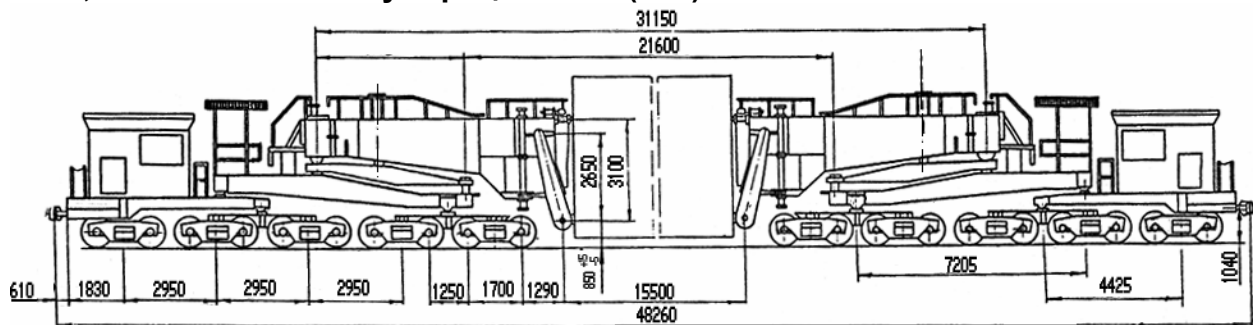


**20-осный транспортер сочлененного типа г.п. 300 т., усл. модель 14-T006, обозначение по нумерации 3994 (тип)**



(Без балки площадки/ С балкой площадкой)

№№ пп	Наименование	Ед. изм.	Величина
1.	Максимальная длина груза	мм	15500
2.	Грузоподъемность	т	300
	с балкой-площадкой	т	250
3.	Масса тары	т	160
4.	Нагрузка от колесной пары на рельсы	кН (Тс)	225,4 (23)
5.	Погонная нагрузка	т/м	9,5
6.	Диаметр колес по кругу катания	мм	950
7.	Ордината центра тяжести порожнего транспортера	мм	1909/1815
8.	Тип тележки	специальная	
9.	Число тормозных осей	шт.	16
10.	Количество тележек 2-осн.	шт.	10
11.	Подшипник	качения	
12.	Воздухораспределитель	483.000	
13.	Габарит	0-ВМ (01-Т)	
14.	База транспортера по наружным опорам при Lгр=15,5 м	мм	31150
15.	База транспортера по внутренним водилам при Lгр=15,5 м	мм	21600
16.	База большой главной балки	мм	7205
17.	База соединит. балок тележек	мм	2950
18.	База тележки	мм	1700
19.	Тип сцепки	СА-3	
20.	Площадь боковой наветренной поверхности порожнего транспортера	м.кв.	90/106
21.	Ордината приложения ветровой нагрузки порожнего транспортера	мм	1730
22.	Масса балки-площадки	т	43
23.	Масса консоли	т	27,7
24.	Масса соединительной (главной) балки	т	13,05
25.	Масса водила	т	4,2
26.	Масса концевой балки	т	9,05
27.	Масса тележки с торм. Осями	т	4,76
28.	Масса тележки (крайней) без тормозной передачи	мм	4,47
29.	Возможность перестановки на колею 1435 мм	есть	
30.	Тип буфера	ВН-67/3519-07	
31.	Минимальный радиус вписывания в кривую колеи 1435 мм при внутренних опорах	м	170
	при наружных опорах	м	80
32.	Минимальный радиус вписывания в кривую колеи 1520 мм при внутренних водилах Lгр=15,5 м	м	160
	при наружных опорах	м	80
33.	Скорость груженого транспортера	км/час	100
	порожнего транспортера	км/час	80